



若松記念病院 広報誌

〒895-0052 鹿児島県薩摩川内市神田町11-20 ☎ 0996-23-3291 Fax 0996-23-6681
 ✉ rehabili@wakamatsu-hp.jp ホームページ www.wakamatsu-hp.jp/



令和4年2月に救急車等の搬入口を整備しました

理念

安心と信頼

基本方針

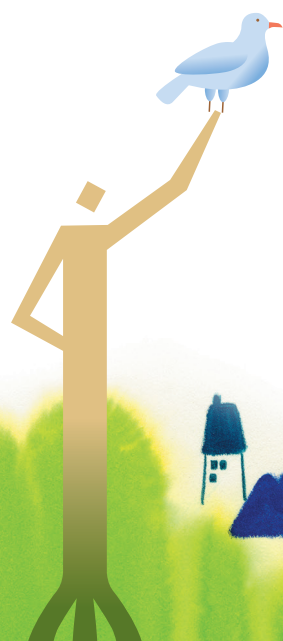
地域の皆様に安心していただけるサービスの提供
 医療の心・技術の研鑽とその継続
 関係医療機関との共生とその強化

患者様の権利について

- 「患者様は個人として尊厳を守られる権利を有します」
- 「患者様はすべて平等に良質の医療を受ける権利を有します」
- 「患者様は医療における自己の情報をすべて知りうる権利を有します」
- 「患者様は医療行為にかかる十分な説明を受けた上で、選択する権利を有します」
- 「患者様はプライバシーを守られる権利を有します」

関係施設

施設名	連絡先	所在地	施設名	連絡先	所在地
デイサービスわかまつ園	0996-25-2368	高江町1653-1	清水丘保育園	0996-25-4522	宮里町3048-9
在宅支援センターわかまつ園	0996-25-2690		子育て支援センター	0996-22-8313	
わかまつ園グループホーム	0996-23-1201	平佐町1-221	(有)寿泉堂	0996-20-1402	東開聞町3-1
グループホーム馥郁	0996-29-5077		若松歯科医院	0996-27-0008	宮崎町3701-1
			姫野治子内科クリニック	092-554-7171	福岡市南区大橋1-18-1



当院の活動 1月～7月

1月

マイナンバーカードを利用した保険資格のオンライン確認システムを導入
※導入後も通常の保険証を利用できます。



2月

新型コロナウイルスワクチンの追加接種（3回目）を開始しました。また病院ホームページをリニューアルしました。

3月

院内で新型コロナウイルスの感染が確認され外来休診となり、新型コロナウイルスのワクチンはドライブスルー形式で実施。



4月

感染対策の見直し、強化を実施

5月

下旬に再び病棟職員、入院患者様の新型コロナウイルス陽性が判明。外来診療を維持しながら対策を行い、院内感染は終息。

6月

外来に設置した換気システム（ダイキン社：ベンティエール）の業者メンテナンスを行う。フィルターの定期的な清掃も実施。

7月

毎週水曜日にの鹿児島大学消化器外科からの派遣医は佐々木健先生に変わり和田真澄先生。

ウェブサイトをリニューアルしました



当院のウェブサイトを大きく刷新しました。
お知らせの内容を充実させました。

<https://www.wakamatsu-hp.jp/>



道具箱

通所リハビリテーション 利用者様

レクリエーション等での工作材料を集めてある自作道具箱

今回は通所リハビリテーション利用者様のおきの道具を紹介します。通所リハビリテーションでは日常的な動作やレクリエーションという形で身体の機能を維持・向上してもらうための取り組みをしています。利用者の皆様は実施されるレクリエーションを楽しむために自分用の道具箱を用意し、参加されています。

子供の頃の勉強・宿題のように、意味があつたり役に立つとわかっていても「やらなければ」という気持ちになるものはなかなか楽しめないものです。T様は通所リハビリテーションでのレクリエーションを「せっかくだから楽しもう」という気持ちで道具箱を用意されているのだと思います。人生の先輩としていろいろなことを前向きに捉えて楽しむ気持ちを見習って行きたいものです。



当院入院患者の新型コロナウイルス感染者の発生について

令和4年3月に当院で新型コロナウイルス感染症の陽性者が確認されました。保健所の指導の元で外来を一部休診しながら対応を行い、3月31日より通常通り外来診療を再開しました。5月下旬に再度院内での陽性者や感染が確認されましたが保健所と相談をしながら外来診療を続けました。現在は院内感染も終息しております。

外来患者様、入院患者様とご家族様には大変ご心配をおかけしました。誠に申し訳ありませんでした。同時に感染の収束のため、ご理解とご協力をいただき、本当にありがとうございました。当院ではより一層の感染対策を行ってまいります。

取り組んでいる感染対策の一例

○外来

- ・患者様のお車での待機を推奨
- ・一部検査についてご自宅での検体採取を推奨(検尿など)

○病棟(入院患者様)

- ・いままで以上の手指消毒
- ・喀痰の吸引時に一人ごとに器具を交換
- ・ケアごとの手袋交換・手指消毒

改修工事を行いました

病院公園側に新たに救急車用の搬入口を作りました。

救急車で運ばれてきた患者さんはここから院内に入り、すぐにX線検査(レントゲン、CT検査)の部屋に入れるようになりました

●1月:工事の開始

X線撮影室(レントゲン室)の隣で工事を行うため、一時的に木製の板で封鎖しました。

外壁も出入り口となる部分も大きく穴を開けました。

●2月:出入り口の外観がほぼ終了

出入り口の外観ができてきました。ドアが設置され大まかな形が見えてきました。

●完成

※こちらの出入り口は緊急時に使用するため外来の患者様は使用されないようお願い致します。



完成後の救急搬入口



外来診察案内

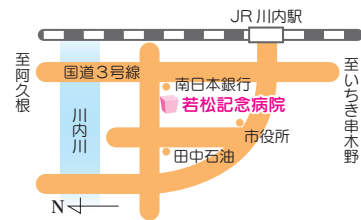
診療科目 内科・外科・胃腸科・整形外科
肛門科・リハビリテーション科

診療時間 《月～金》9:00～12:30 14:00～18:00
《土》9:00～12:30

医師氏名	診療科目(専門)	診療時間	月	火	水	木	金	土
帖佐 理子	内科(糖尿病)	9:00～12:30	○要予約	○要予約	回診	○要予約	○要予約	○要予約
		14:00～18:00	○要予約		○要予約	○要予約		
若松 大介	外科(消化器)	9:00～12:30	○	○	○	○	回診	○
		14:00～18:00	○	○				
紙屋 康之	(消化器内科・肝)	9:00～12:30					○	
		14:00～18:00					○	
泉原 智麿	膠原病	9:00～12:30		○第1・3				
		14:00～18:00		○第1・3				
時任 裕一	呼吸器科	9:00～12:30						
		14:00～18:00			○第2			
帖佐 徹	整形外科	9:00～12:30						○不定期
		14:00～18:00						
大脇 哲洋	外科(消化器)	9:00～12:30					○不定期	
		14:00～16:00					○不定期	
鹿児島大からの派遣医	内分泌 糖尿病	9:00～12:30		○第2				
		14:00～18:00						
鹿児島大からの派遣医	外科(消化器)	9:00～12:30			○			
		14:00～18:00			○			
鹿児島大からの派遣医	脳神経外科	9:00～12:30						
		15:00～18:00					○第1・3・5	

注意

- ※「内科(糖尿病)」「内分泌」「膠原病」は原則予約制となっております。
- ※都合により不在による休診・変更となる場合があります。ご了承下さい。
- ※受付は、それぞれの**診療終了時間の30分前まで**です。
- ※**診療科目により診療時間が違います**。ご注意ください。
- ※不明な点は、受付スタッフまでお気軽にお問い合わせ下さい。
- ※診療科目によっては診察日が不定期であったり、予約が必要な場合がありますので、事前に電話のお問い合わせをお勧めします。
- 新型コロナウイルス感染症への対策としてお車での待機やご自宅での検尿などをお願いしています。



あとがき

当院でも新型コロナウイルスの陽性者が判明され、職員一丸となって対応をしました。ご心配をかけてしまっているのにも関わらず多くの皆さまが「大変ですが、がんばってください」とご理解と労いの言葉をかけてくださいました。皆様のお言葉もあって乗り切ることができました。ありがとうございました。

感染対策というとマスク、手洗い、うがいと言った一人で行うものばかりを考えてしまいます。しかし患者様の理解や協力をいただきながら診療を行うこともまた感染対策の一環だと学ぶことのできる機会でした。

診療放射線技師 石原