



若松記念病院 広報誌

〒895-0052 鹿児島県薩摩川内市神田町11-20 ☎ 0996-23-3291 Fax 0996-23-6681
 ✉ rehabili@wakamatsu-hp.jp ホームページ www.wakamatsu-hp.jp/



2月下旬の藤川天神（東郷町）

理念

安心と信頼

基本方針

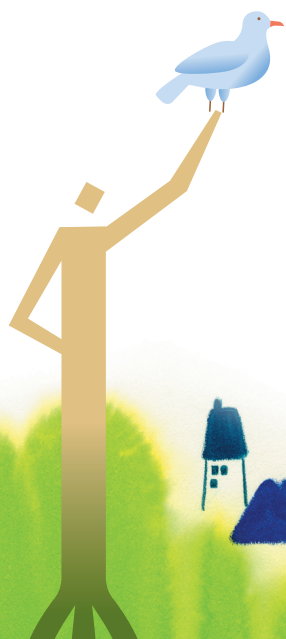
地域の皆様に安心していただけるサービスの提供
 医療の心・技術の研鑽とその継続
 関係医療機関との共生とその強化

患者様の権利について

- 「患者様は個人として尊厳を守られる権利を有します」
- 「患者様はすべて平等に良質の医療を受ける権利を有します」
- 「患者様は医療における自己の情報をすべて知りうる権利を有します」
- 「患者様は医療行為にかかる十分な説明を受けた上で、選択する権利を有します」
- 「患者様はプライバシーを守られる権利を有します」

関係施設

施設名	連絡先	所在地	施設名	連絡先	所在地
デイサービスわかまつ園	0996-25-2368	高江町1653-1	清水丘保育園	0996-25-4522	宮里町3048-9
在宅支援センターわかまつ園	0996-25-2690		子育て支援センター	0996-22-8313	
わかまつ園グループホーム	0996-23-1201	平佐町1-112	(有)寿泉堂	0996-20-1402	東開聞町3-1
グループホーム馥郁	0996-29-5077		若松歯科医院	0996-27-0008	宮崎町3701-1
			姫野治子内科クリニック	092-554-7171	福岡市南区大橋1-18-1



新型の超音波検査機を導入しました

超音波検査機（エコー）は超音波を利用して体の中をみることができます。痛みもなく身体に無害な検査方法です。新型にしたことでこれまでの装置よりさらに高画質な画像を得ることができるようになりました。

当院で行っている検査の概要

首周辺の検査

頸動脈（動脈硬化など）・甲状腺の検査

胸の周りの検査

乳房（乳がん検査：健康診断など）

心臓（心エコー検査）

お腹の周りの検査

肝臓・胆のう・脾臓・腎臓（腹部臓器の検査）

膀胱・前立腺の検査



導入した装置

Canonメディカル製 Aplio i700 Prism Edition

超音波検査の希望や必要かどうか確認したい時には、担当医師・職員へご相談ください。
（必ず検査が受けられることを保証するものではありません）

当院の活動 8月～12月

8月

検尿用トイレの改修工事を開始。10月に完了。
場所は以前と同じです。



9月

患者様向けと並行して職員向けの4回目の新型コロナウイルスのワクチン接種を開始しました。

10月

鹿児島大学より糖尿病内科として中川理恵先生が新たに赴任されました。（水曜日の午前診療）

11月

国際糖尿病デーの11月14日に合わせて今年も多くの病院や公共施設等などで、糖尿病早期発見と治療の啓発用ティッシュを配布しました。

12月

年末年始の準備として休診日程の周知、しめ縄の準備などを行いました。



医師紹介

和田 真澄先生

令和4年7月より若松記念病院に新しい先生が加わりました。和田 真澄先生(わだ ますみ先生)は毎週水曜日に診療をされています。和田先生のお人柄をお伝えするため先生に幾つか質問をさせていただきました。

Q

簡単な自己紹介をお願いします

A

令和4年7月より若松記念病院で毎週水曜日、外科外来を担当している和田真澄と申します。薩摩川内市出身です。可愛小学校、川内北中学校、志學館高校を卒業後、平成24年鹿児島大学医学部を卒業しました。その後、鹿児島大学消化器・乳腺甲状腺外科に入局し、消化器外科医として修練させていただいております。この度、地元である薩摩川内市の医療に少しでも貢献できるように頑張りたいと思います。

Q

趣味や好きなことについて教えてください

A

趣味は読書、ヨガです。小学生から大学まではバスケットボール部に所属していました。身体を動かすことは好きですが、働き始めてからは全くバスケはできておらず、恥ずかしながら、「走って止まって飛ぶ」という動作は自分にとって非常に難しい行為となってしまいました。

Q

若松記念病院に抱いた印象を教えてください

A

祖父もお世話になった病院で地域医療を支えてくださる病院だと感じていました。スタッフさんが非常に良く声をかけてくださり、迅速に動いてくださり、とても働きやすいです。

Q

仕事の上での目標を教えてください

A

患者さんにとって一番いい医療を提供できるように心がけ、日常診療の疑問点から、さらに自分の知識・技術を練磨していきたいです。

Q

患者様に一言お願いします

A

自分を育てていただきました薩摩川内市の皆様のお役に立つことができるよう努力します。どうぞよろしくお願いいたします。

道 具 箱

あなたの仕事、教えてください

2階 療養病棟 介護職員 愛内さん

スライディングボード
(寝たまま別のベッドなどに移るための器具)

療養病棟の患者様は寝たきりの方が8割ほどを占めています。スライディングボードを導入するまで、入浴の際は患者様を職員で抱えて移動してました。そのため患者様に不安を与えたり、職員の腰痛などの負担があったりしました。

スライディングボードを導入した事により、患者様を持ち上げることなくスムーズにスライド(横に移動)することが出来る様になりました。そのおかげで患者様の苦痛やストレスを軽減できたと感じています。職員の腰痛防止にもつながりました。

年々介護の器械も発展してきているので、病院に導入できる物は少しずつ取り入れ、患者さんにより安全に、そして職員にとってもより働きやすい職場になればと考えています。



スライディングボードの練習の様子



外来診察案内

診療科目 内科・外科・胃腸科・整形外科
肛門科・リハビリテーション科

診療時間 《月～金》 9:00～12:30 14:00～18:00
《土》 9:00～12:30

医師氏名	診療科目(専門)	診療時間	月	火	水	木	金	土
帖佐 理子	内科(糖尿病)	9:00～12:30	○要予約	○要予約	回診	○要予約	○要予約	○要予約
		14:00～18:00	○要予約		○要予約	○要予約		
若松 大介	外科(消化器)	9:00～12:30	○	○	○	○	回診	○
		14:00～18:00	○	○				
紙屋 康之	(消化器内科・肝)	9:00～12:30					○	
		14:00～18:00					○	
泉原 智磨	膠原病	9:00～12:30		○第1・3				
		14:00～18:00		○第1・3				
時任 裕一	呼吸器科	9:00～12:30						
		14:00～18:00			○第2			
帖佐 徹	整形外科	9:00～12:30						○不定期
		14:00～18:00						
大脇 哲洋	外科(消化器)	9:00～12:30					○不定期	
		14:00～16:00					○不定期	
鹿児島大からの派遣医	内分泌 糖尿病	9:00～12:30		○第2				
		14:00～18:00						
鹿児島大からの派遣医	内科(糖尿病)	9:00～12:30			○			
		14:00～18:00						
鹿児島大からの派遣医	外科(消化器)	9:00～12:30			○			
		14:00～18:00			○			
鹿児島大からの派遣医	脳神経外科	9:00～12:30						
		15:00～18:00					○第1・3・5	

<診療時間変更のお知らせ>

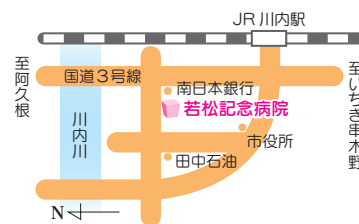
大脇 哲洋医師(外科：消化器)の診療時間が変更となります。ご予約の際にはご注意ください

令和5年6月より

第1 木曜日 9:00～12:30 / 14:00～16:00
第2～4 木曜日 9:00～12:30のみ

注意

- ※「内科(糖尿病)」「内分泌」「膠原病」は原則予約制となっております。
- ※都合により不在による休診・変更となる場合があります。ご了承下さい。
- ※受付は、それぞれの診療終了時間の30分前までです。
- ※診療科目により診療時間が違います。ご注意ください。
- ※不明な点は、受付スタッフまでお気軽にお問い合わせ下さい。
- ※診療科目によっては診察日が不定期であったり、予約が必要な場合がありますので、事前に電話のお問い合わせをお勧めします。
- 新型コロナウイルス感染症への対策としてお車での待機やご自宅での検尿などをお願いしています。



あとがき

少し前に読んだ本に「武器軟膏」という治療法が出てきました。剣や槍で傷を負った人を治療するために、けが人ではなく傷の原因となった武器に軟膏を塗るという不思議な治療です。当時の不潔な軟膏を体に塗るより武器に塗って傷口をそのままにしたほうが治りが良かった、というオチがつかます。

今の日本ではどうでしょうか？ 新型コロナウイルスに対して人からの感染を防ぎ、自分から感染させるのを防ぐためにマスクを使います。しかし、当初はマスク不要と考えられていました。そしてまた2類→5類対応への見直しなどによってマスクの着用についても新しいルールが浸透していくのでしょうか。

医療に関する「当たり前」は変わっていきます。武器軟膏ほどではなくても正しいと思っていたことがよくない対応だったとわかることもあります。物事の新しい常識はなるべく仕入れておきたいなと感じました。

診療放射線技師 石原